

もう一つの居場所を

見つけてみませんか？

社会福祉法人豊明会
障がい福祉サービス事業所
短期入所かつらっぱ

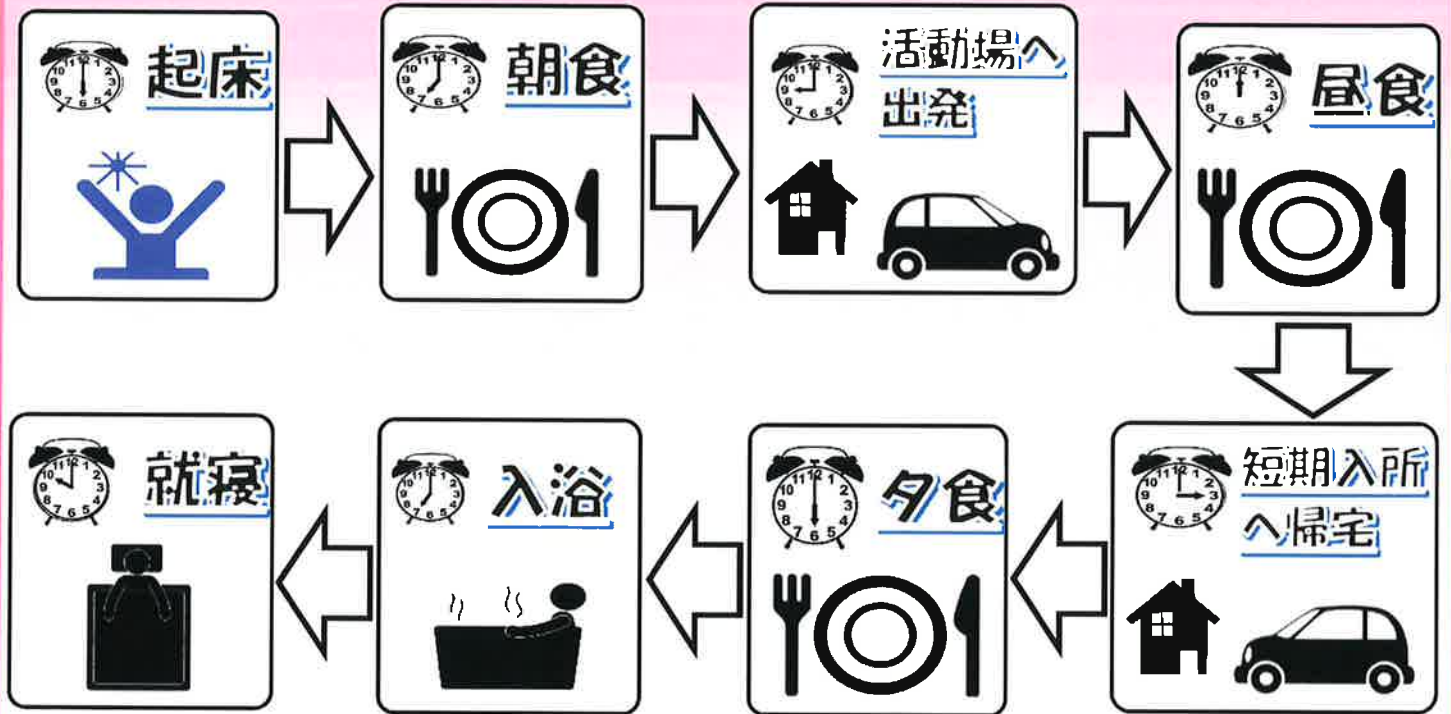


自分らしい生活・自分らしい過ごし方

「自分らしさ」を探してみませんか？

私たちがお手伝いします!!

短期入所かつらっぱ 1日の流れ



併設事業所の紹介



ふくし工房かつらっぱ

【生活介護】

食事や排泄、入浴等生活全般にわたり支援が必要な方々が利用しています



【就労継続B型】

クリーニング作業等を通して、生活のリズムや作業出来る力を身に付けるための訓練を行っています。



【就労移行支援】

一般就労を目的とし、社会性やマナー等就職に必要な訓練を行っています



昼食無料!!!
(但し、食事提供加算該当者)

送迎有り!!!
(但し、実施提供地域)

詳しい内容については、
下記の担当者まで
TEL:0228-58-3880
担当:阿部

放課後等デイサービスほたる

放課後の居場所を確保するため、外出やクッキング等の活動を、計画しています!!



詳しい内容については、
右記の担当者まで TEL:0228-58-3911
担当:白鳥

他障がいサービス

- ☆放課後等デイサービスよしの
TEL:0228-32-7033 担当:岩淵
- ☆障がい児(者)多機能型きぼう
TEL:0228-24-8921 担当:菅原
- ☆障がい児(者)相談支援事業所きぼう
TEL:0228-24-8922 担当:菅原
- ☆グループホームのぞみ
TEL:0228-24-7461 担当:石橋

春

4月 お花見



7月 清涼祭

夏



6月 運動会



8月 夏祭り



秋

9月 紅葉見学



12月 クリスマス

冬



12月 新年準備



※写真については、かつらっばの行事風景を掲載しております

利用について

☆短期入所かつらっばでは、「障がい児(就学児)」から「障がい者」までと、幅広い方々が利用できます。幅広い年齢層の方々が一緒に生活することで、「思いやりの気持ち」や「相手のことを考える」ことを、生活を通して感じ取ることができます。

☆短期入所を利用しながら、日中に隣接する障がい者(児)の施設の利用もできます。まだ、登録されていない方々はお相談ください。

利用料金について

【実費負担分】

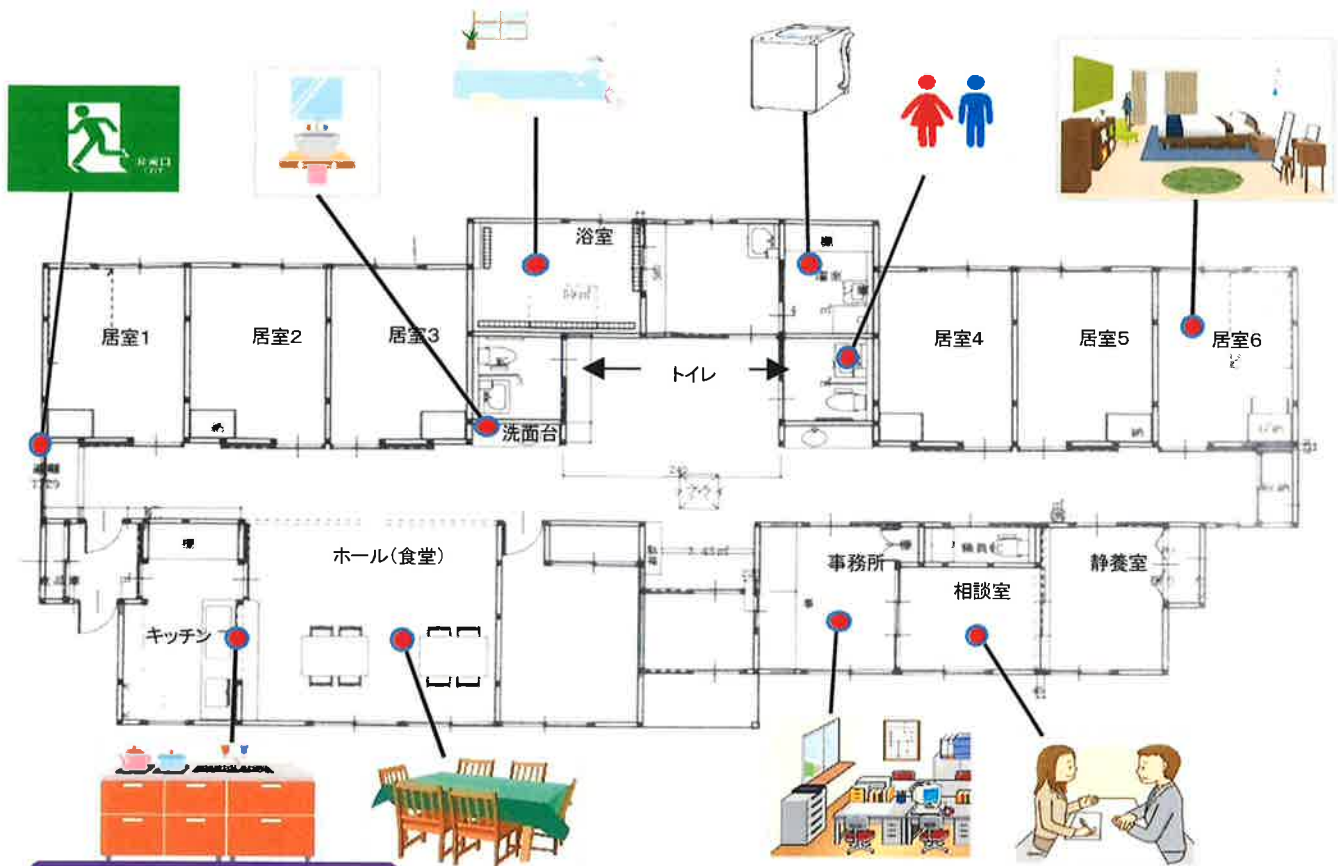
- ・食費:朝食:400円・昼食:500円
おやつ:100円・夕食:550円
- ・水光熱費:500円

※日中活動利用や入退所の時間 次第では食費に変動があります。

【一部負担金】

- ・上記金額の他、介護給付費の1割(定率負担額)があります。尚、定率負担額については月額負担上限額があります。

☆内観見取り図



持ち物について

【利用にあたっての持ち物】

- ・着替え、バスタオル(宿泊日数分+予備) ※短期入所の記載や該当日数を確認してください
 - ・タオル(日数分×2枚+予備)
 - ・歯ブラシセット(歯ブラシ・歯磨き粉・コップ) ※服用毎に分けてください
 - ・洗体タオル(2枚)
 - ・受給者証(原本)
 - ・内服薬(日数分+予備) ※服用毎に分けてください
- ☆持ち物には全て名前の記入をお願いします

サービス提供地域

サービス提供地域については、下記の範囲となります。

栗原市・登米市・大崎市古川 ※実施提供地域以外にお住まいの方はご相談ください。

お気軽にご相談・ご来所下さい

お問い合わせ

社会福祉法人 豊明会
障害福祉サービス事業所 短期入所かつらっぱ

〒987 - 2177 宮城県栗原市高清水新桂葉278番2

TEL : 0228-24-8385

FAX : 0228-24-8386

